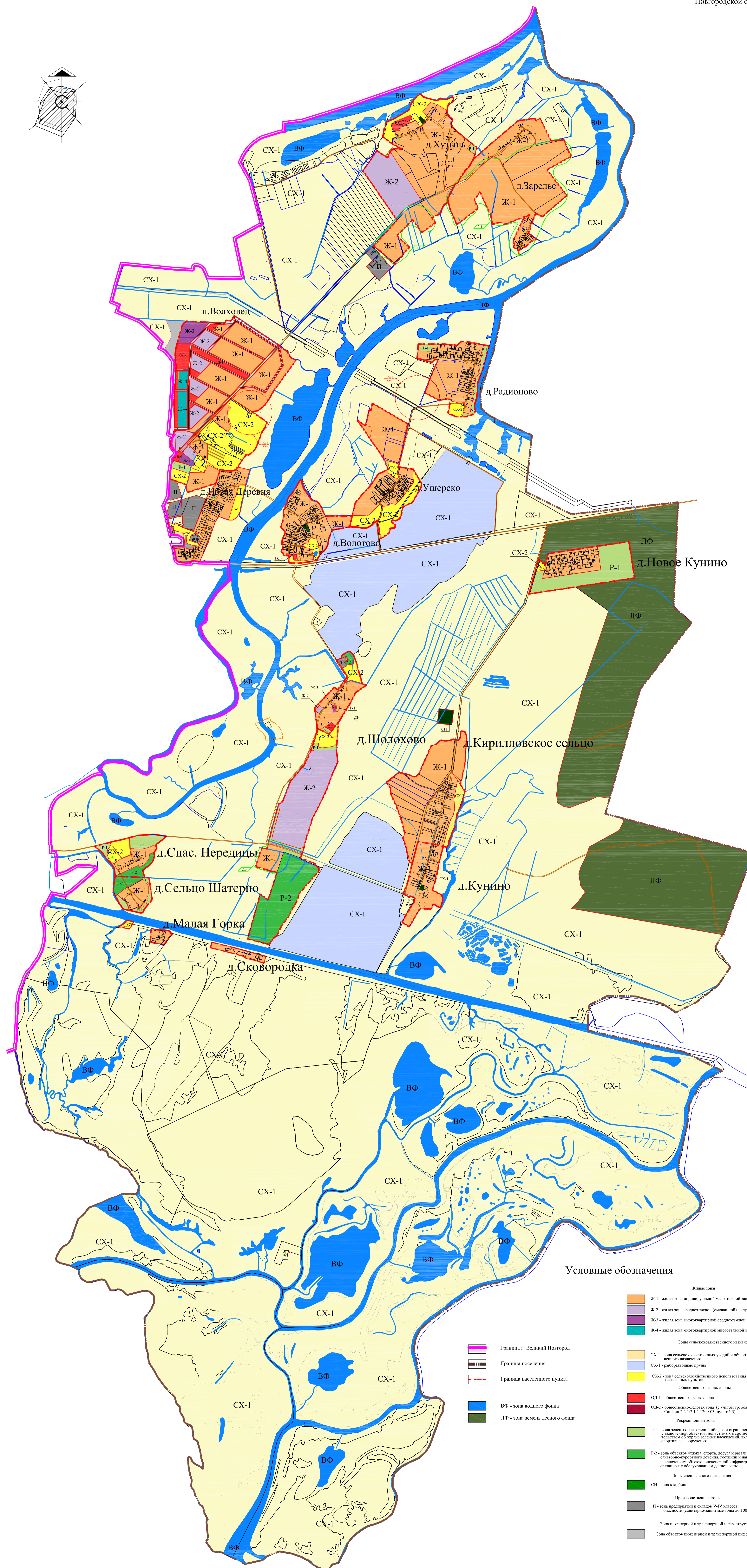
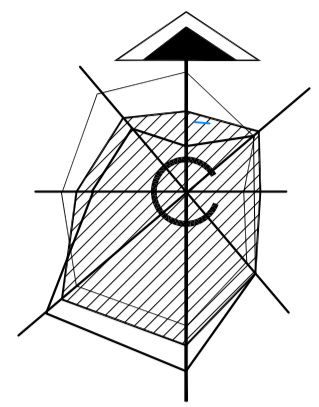


Карта градостроительного зонирования Волотовского сельского поселения
Новгородского муниципального района Новгородской области

Изменение 2 по договору 189_11.

Приложение 1
к правилам землепользования
и застройки
Волотовского сельского поселения
Новгородского муниципального района
Новгородской области



Условные обозначения

- | | | | |
|--|--------------------------------|--|---|
| | Граница г. Великий Новгород | | Ж-1 - жилая зона индивидуальной малоэтажной застройки (до 3 этажей) |
| | Граница поселения | | Ж-2 - жилая зона среднейэтажной (сезонной) застройки (до 3 этажей) |
| | Граница населенного пункта | | Ж-3 - жилая зона многоквартирной среднейэтажной застройки (до 5 этажей) |
| | ВФ - зона водного фонда | | Ж-4 - жилая зона многоквартирной многоэтажной застройки (до 9 этажей) |
| | ЛФ - зона земель лесного фонда | | Зона сельскохозяйственного назначения |
| | | | СХ-1 - зона сельскохозяйственных угодий и объектов сельскохозяйственного назначения |
| | | | СХ-2 - зона сельскохозяйственного использования в границах населенных пунктов |
| | | | Общественно-деловые зоны |
| | | | ОД-1 - общественно-деловая зона |
| | | | ОД-2 - общественно-деловая зона (с учетом требований СанПиН 2.2.1.2.1.1.2000-03, пункт 5.3) |
| | | | Решающие зоны |
| | | | Р-1 - зона объектов культурного наследия и ограниченного пользования отдельными объектами, расположенными в границах населенных пунктов |
| | | | Р-2 - зона объектов отдыха, спорта, досуга и развлечений, туризма и санаторно-курортного лечения, рекреации и восстановления с включением объектов инженерной инфраструктуры, связанных с обслуживанием данной зоны |
| | | | Зона специального назначения |
| | | | СН - зона клубная |
| | | | Производственные зоны |
| | | | П - зона предприятий и объектов V-IV классов опасности (санитарно-защитная зона до 100 м) |
| | | | Зона инженерной и транспортной инфраструктур |
| | | | Зона объектов инженерной и транспортной инфраструктур |

Чертеж, откорректированный после публичных слушаний.

